

Bebidas

- 0009 - Sucos Especiais
- 0010 - Café Expresso
- 0011 - Ban Chá
- 0012 - Água Mineral
- 0013 - Água Mineral c/ Gás
- 0014 - Refrigerante (lata)
- 0015 - H2O
- 0016 - Tônica ou Schweppes (lata)
- 0017 - Sucos
- 0018 - Sucos Mistos
- 0019 - Limonada Suíça

Cervejas

Long Neck

- 0020 - Heineken
- 0021 - Stella Artois
- 0022 - Budweiser

Garrafa

- 0024 - Original (600ml)
- 0025 - Heineken (600ml)



Sakês



- 0027 - Sakê Nacional (dose)
- 0028 - Sakê Nacional (garrafa)
- 0029 - Sakê Quente Nacional (dose)

Coquetéis

- 0033 - Caipirinha (51 e Velho Barreiro)
- 0034 - Caipirosca (Smirnoff)
- 0035 - Saquerinha (Sakê Nacional)
(Morango, Kiwi, Abacaxi, Maracujá e Kiwi.)
- 0036 - Caipirosca Importada (Absolut)



Destilados

- 0030 - Vinhos (garrafa)
- 0037 - Whisky 8 Anos (dose)
- 0038 - Whisky 12 Anos (dose)
- 0031 - Whisky 8 Anos (garrafa)
- 0032 - Whisky 12 Anos (garrafa)
- 0039 - Absolut (dose)
- 0040 - Smirnoff (dose)



Vinho
(Taça)





Carpaccio

Carpaccios

Molhos: Ponzo, Chefe, Azeitona, Geléia de Pimenta, Maracujá e Trufado

0041 - Carpaccio Salmão (10 unid.)

0042 - Carpaccio Peixe Branco (10 unid.)

0043 - Carpaccio Tilápia (10 unid.)

0044 - Carpaccio Trufado (10 unid.)

0045 - Ceviche



Carpaccio de Salmão

Yakissoba

0100 - Yakissoba Mista
(Macarrão, carne bovina, frango e legumes)

0101 - Yakissoba Frutos do Mar
(Macarrão, frutos do mar, camarão e legumes)

0102 - Yakissoba Vegetariano
(Macarrão, shimeji e legumes)

0103 - Yakissoba de Carne
(Macarrão, carne e legumes)

0104 - Yakissoba de Frango
(Macarrão, frango e legumes)

0105 - Yakissoba de Camarão

Pratos Quentes

Pratos Quentes

- 0060 - Shimeji (Cogumelos na manteiga)
- 0061 - Guioza (8 unid.) (Carne bovina)
- 0062 - Croquete de Salmão (10 unid.)
- 0063 - Lula à Milanesa
- 0064 - Missoshiro (Sopa à base de pasta de soja com queijo tofú)
- 0065 - Gohan (Arroz branco japonês)
- 0066 - Sunomono (Salada pepino japonês)
- 0067 - Chikenkatsu
- 0068 - Harumaki (8 unid.) (Rolinho Primavera)

Teppanyaki

Acompanhamento:
Gohan e Missoshiro

- 0110 - Anchova
- 0111 - Salmão
- 0112 - Lula à Milanesa
- 0113 - Frutos do Mar
- 0114 - Camarão
- 0115 - Filé de Frango
- 0116 - Contra Filé

Tempurá

- 0090 - Legumes
- 0091 - Camarão (12 unid.)
- 0092 - Misto

Temakis

- 0140 - Salmão
- 0141 - Salmão Filadélfia
- 0142 - Salmão Skin
- 0143 - Atum
- 0144 - Peixe Branco
- 0145 - Shimeji
- 0146 - Califórnia
- 0147 - Kani Kama
- 0148 - Hot Roll
- 0149 - Camarão
- 0150 - Polvo



Makisushis

- 0196 - Uramaki Salmão (8 unid.)
- 0197 - Uramaki Salmão Skin (8 unid.)
- 0198 - Baterá de Salmão (8 unid.)
- 0199 - Uramaki Filadélfia (8 unid.)
- 0200 - Uramaki Shimeji (8 unid.)
- 0201 - Uramaki Califórnia (8 unid.)
- 0202 - Salmonmaki (8 unid.)
- 0203 - Kappamaki (8 unid.)
- 0204 - Tekkamaki (8 unid.)
- 0205 - Kanimaki (8 unid.)
- 0206 - Hot Roll Tradicional (8 unid.)
(Sushi de salmão empanado, arroz, kani e cream cheese.)
- 0205 - Hot Roll Especial (8 unid.)
(Sushi de salmão empanado, arroz, kani e cream cheese.)
- 0206 - Romeu e Julieta (8 unid.)
(Makisushi de goiaba, banana e arroz.)



Sashimis

0190 - Sashimi Misto (24 unid.)
(Atum, salmão e peixe branco.)

0191 - Sashimi de Salmão (8 unid.)

0192 - Sashimi Atum (8 unid.)

0193 - Sashimi Especial (35 unid.)
(Atum, salmão peixe branco, kani e polvo.)

0194 - Sashimi Peixe Prego (8 unid.)

0195 - Sashimi Polvo (8 unid.)

Sushi em Duplas

0170 - Kani Kama

0171 - Salmão

0172 - Peixe Branco

0173 - Atum

0174 - Jhou

0175 - Salmão Skin

0176 - Camarão

0177 - Polvo

0178 - Ovas

Sashimis e
Dupla de Sushis



Combinado

0224 - Katsuro 1 Pessoa (20 unid.)
(6 sashimis, 4 sushis, 2 jhou's, 4 hot roll's e 4 baterás)

0225 - Katsuro 2 Pessoas (36 unid.)
(12 sashimis, 4 sushis, 4 uramakis de salmão, 2 baterás, 4 jhou's, 4 hot roll's, 2 niguiris skin e 4 uramakis skin)

0226 - Katsuro 3 Pessoas (45 unid.)
(16 sashimis, 9 sushis, 3 uramakis salmão, 3 uramakis skin, 3 jhou's, 3 baterás, 5 jhou's batata e 4 hot roll's)

0227 - Katsuro Especial (52 unid.)
(20 sashimis, 12 sushis, 4 jhou's de ovas, 4 jhou's de salmão, 4 baterás, 4 uramakis de salmão e 4 uramakis de skin)

0228 - Katsuro Super Especial (70 unid.)
(25 sashimis, 4 sushis salmão, 4 sushis peixe branco, 4 sushis atum, 4 sushis camarão, 3 sushis de polvo, 3 sushis ovas, 6 hot roll, 6 jhous, 4 baterás, 4 jhou's de batata e 3 niguiris skin)

Combinado Sushis

0229 - Sushis 1 Pessoa (16 unid.)

0230 - Sushis 2 Pessoas (20 unid.)

0231 - Sushis 3 Pessoas (30 unid.)

Combinado

Sobremesas

- 0250 - Petit Gateau
- 0251 - Banana Flambada
- 0252 - Tempurá de Sorvete
- 0253 - Creme de Papaia
- 0254 - Taça de Sorvete
- 0255 - Sorvete de Palito



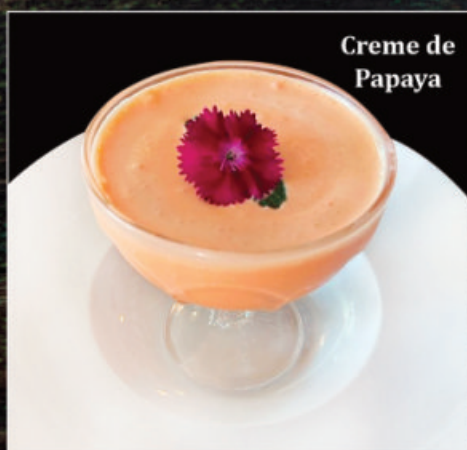
Grand Gateau



Taça Nutella



Tempurá de Sorvete



Creme de Papaya

Petit Gateau

